

Demande d'énergie

AVENIR ÉNERGÉTIQUE DU CANADA EN 2020

Demande d'énergie primaire : Modifications à court à long terme

Scénario Évolution

La demande primaire désigne l'énergie totale consommée au Canada, y compris celle qui sert à produire de l'électricité.

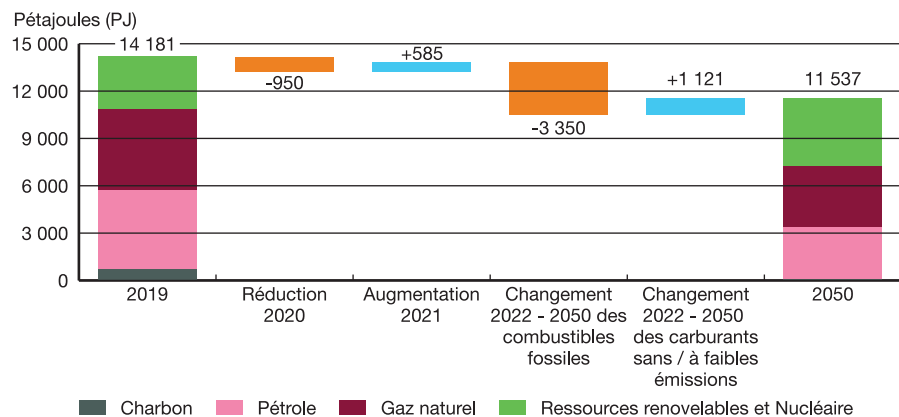
Recul de **19 %**
de la demande
entre 2019 et 2050

Modifications à court terme :

Pandémie de la COVID-19 puis
reprise en 2020 et 2021

Modifications à long terme :

Baisse de la demande et accroissement
des énergies renouvelables de 2022 à 2050

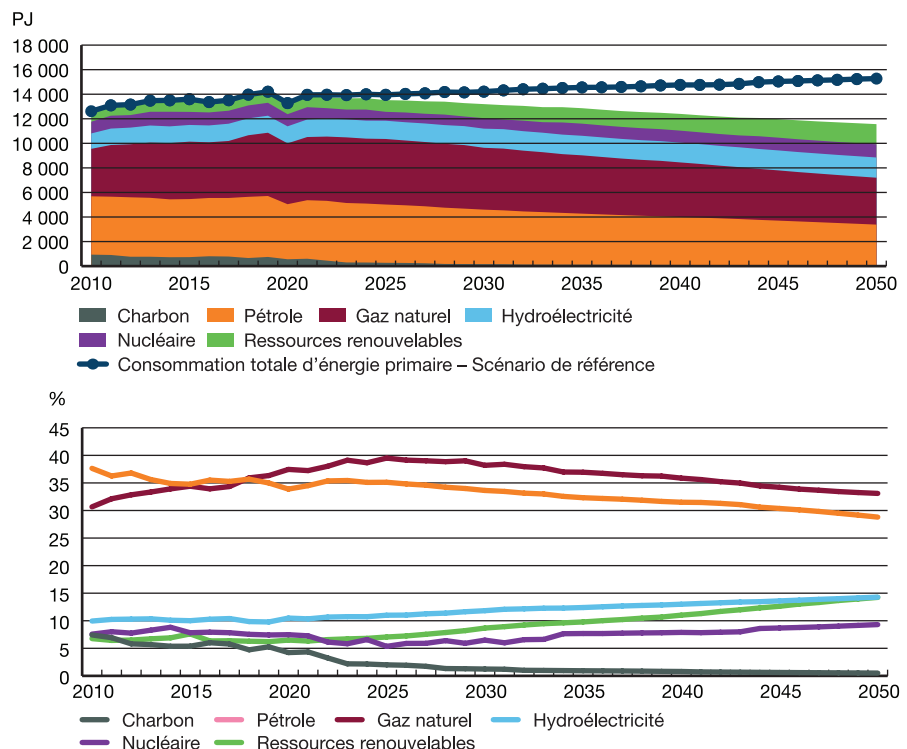


Demande d'énergie primaire selon le combustible et part de la demande totale — Scénario Évolution

La consommation de combustibles fossiles au Canada a atteint un sommet en 2019 dans le scénario Évolution. D'ici 2030, elle fléchit de 12 %, puis de 35 % à l'horizon 2050.

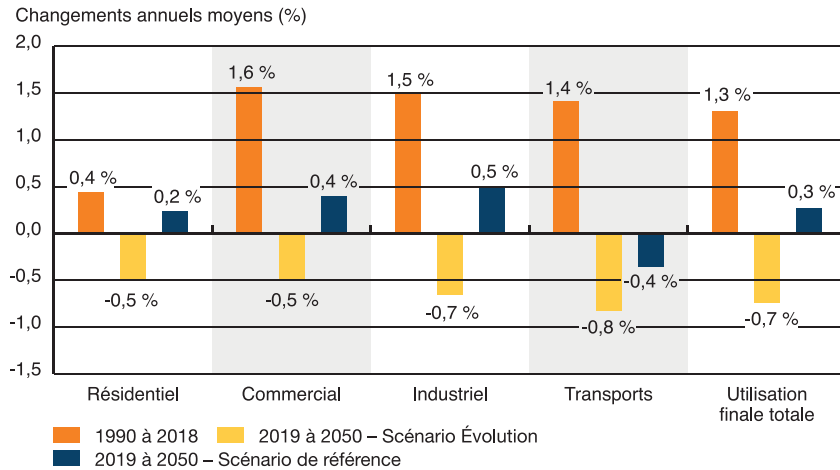
L'essor de 31 % d'ici 2050 des énergies renouvelables et du nucléaire font qu'ils occupent une plus grande part du bouquet énergétique.

La consommation de produits pétroliers raffinés diminue graduellement grâce aux améliorations de l'efficacité énergétique ainsi qu'à l'utilisation accrue de carburants renouvelables et d'électricité. Elle chute vers la fin de la période, à mesure que les énergies renouvelables jouent un plus grand rôle dans la production d'électricité et que les besoins en énergie pour produire des combustibles fossiles diminuent.



Demande d'énergie AVENIR ÉNERGÉTIQUE DU CANADA EN 2020

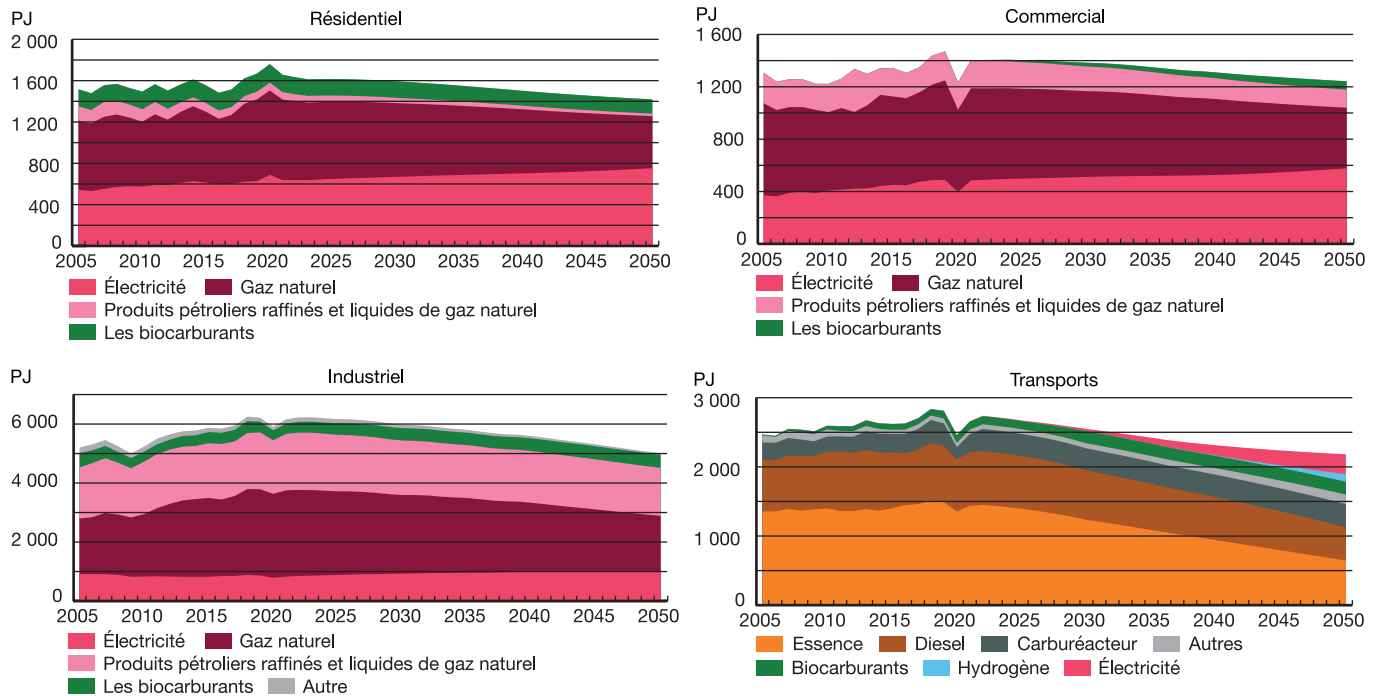
Modifications de la demande pour utilisation finale selon le secteur — Scénario Évolution



La demande d'énergie au Canada devrait avoir diminué à l'horizon 2050. Ce recul tient à plusieurs facteurs, dont les composantes macroéconomiques, les tendances de la production d'énergie, les améliorations de l'efficacité énergétique, les politiques, les progrès technologiques et l'évolution des marchés.

La demande pour utilisation finale est l'énergie consommée par les consommateurs. Elle comprend l'électricité mais exclut l'énergie nécessaire à sa production.

Demande pour utilisation finale selon le secteur – Scénario Évolution



Hypothèses macroéconomiques et intensité énergétique

Taux de croissance annuels moyens de 2019 à 2050

	Produit intérieur brut (PIB) réel	Population	Consommation d'énergie par personne	Consommation d'énergie par \$ PIB réel	Consommation de combustibles fossiles par \$ PIB
Scénario Évolution	1,4 %	0,8 %	-1,4 %	-2,0 %	-2,7 %
Scénario de Référence	1,6 %	0,8 %	-0,6 %	-1,3 %	-1,4 %

Produit intérieur brut (PIB)

Toutes les données dans l'annexe du rapport
<https://apps.rec-cer.gc.ca/ftppndc/dftt.aspx?GoCTemplateCulture=fr-CA>